

ARRÊT SUR IMAGE P. 4-5

BRÈVES P. 37, 47, ET 61

RÉFÉRENCE INFRASTRUCTURE P. 6.

Réaliser des gares de correspondance entre le Grand Paris Express et le réseau ferré national



Developing interchange stations between the Grand Paris Express and the national rail network

CÉDRIC KERVILLA

RÉFÉRENCE INFRASTRUCTURE P. 20

Le projet MORIPAN « Modèle de Risque au Passage à Niveau »



The MORIPAN project (Level crossing risk model)

OLIVIER CAZIER, CI LIANG, MOHAMED GHAZEL

RÉFÉRENCE MATÉRIEL ROULANT P. 30

L'ESVE : un élément clé de maîtrise des risques lors d'essais en survitesse



ESVE, a key overspeed test risk management factor

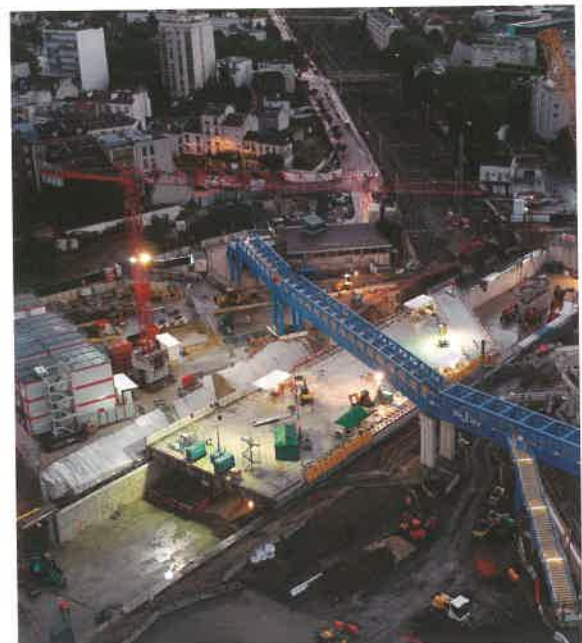
FRANÇOIS FOUSSARD, FRÉDÉRIC BALLEREAU, MATTHIEU THIRIAULT, FAYÇAL AHMED-ZAÏD

DÉCRYPTAGE P. 38-39

L'INFO...

EN FRANCE ET DANS LE MONDE

> Grand Paris Express : retour sur les grandes étapes de l'année 2017 en gare de Clamart P. 40





Pascal Lupo
Rédacteur en Chef

édito

> L'ouverture à la concurrence du marché ferroviaire italien : quel bilan ? P. 48



> Premiers résultats d'exploitation du tunnel de base du Saint-Gothard P. 54



LES LECTURES DE LA RGCF P. 62

> Matériel roulant dans le système ferroviaire

Les médias parlent du système ferroviaire le plus souvent dans la confusion lorsqu'un événement, généralement désagréable, vient nourrir l'actualité. La RGCF, loin d'ignorer les difficultés auxquelles sont confrontées les personnes chargées des investissements et de l'exploitation ferroviaires, aborde ces sujets dans la sérénité pour permettre de comprendre objectivement les actions menées dans la durée. Le présent numéro offre un panorama étendu de thèmes sensibles sur lesquels ont été interpellés les acteurs de toutes fonctions et de toutes conditions qui travaillent sans relâche.

Les articles sur le Grand Paris Express, la dalle de Clamart et le tunnel du Saint-Gothard sont à mettre au rang des batailles politiques sur les investissements : doit-on encore justifier l'utilité d'un métro dans une agglomération de plus de dix millions d'habitants ? La faisabilité d'un tunnel entre la France et l'Italie est-elle irréaliste tandis que la Suisse vient d'en construire un encore plus long ? Est-il raisonnable d'engager des dépenses aussi élevées, pourtant aux retombées socio-économiques sur de longues périodes ?

Le dossier sur Moripan, MOdèle de RIisque au PASSage à Niveau, rappellera évidemment le cas dramatique des accidents impliquant particulièrement les autocars. Les cheminots, conducteurs de train en première ligne, se préoccupent en permanence de la sécurité et les efforts pour rechercher les meilleures solutions s'exercent sans discontinuité, même et surtout en dehors des faits d'actualité malheureux.

Le dossier sur les essais en vitesse traite aussi d'un sujet sensible. Tester

une nouvelle installation comporte forcément une exploration vers l'inconnu. Mais il ne s'agit pas de prendre des risques inconsidérés : la sécurité, priorité continue du chemin de fer, ne saurait être négligée dans une campagne d'essais. Aller de l'avant s'avère indispensable pour progresser ; ce n'est pas pour autant foncer tête baissée.

Les cheminots du terrain ne sont pas oubliés par l'actualité médiatique. L'hiver a été particulièrement rigoureux et le système ferroviaire a subi d'importantes chutes de neige, y compris en région parisienne. C'est l'occasion de belles images, mais aussi de tracasseries pour toute la collectivité, voyageurs comme exploitants. Le décryptage sur les hauteurs de quai a le mérite d'exposer un problème quotidien, avec la façon de le traiter, bien avant qu'un journal soudainement vienne laisser entendre qu'on n'y avait jamais pensé.

Enfin, l'organisation générale du système ferroviaire ne saurait être prise à la légère. Le texte sur le cas de la concurrence sur le réseau en Italie est une contribution supplémentaire de la RGCF à la bonne compréhension des enjeux, conformément à sa ligne éditoriale : présenter posément les faits avec toute la rigueur scientifique utile.

Assurément, le chemin de fer suscite la passion des Français, tirillés dans tous les sens, y compris ceux qui ne sont que déchirements de l'opinion. Il serait préférable de tirer vers l'avenir le développement du système ferroviaire, porteur de tant de bénéfices trop souvent oubliés dans les débats publics.

Bonne lecture !

PASCAL LUPO