

EDITORIAL



Jürgen Marx, Chefredakteur

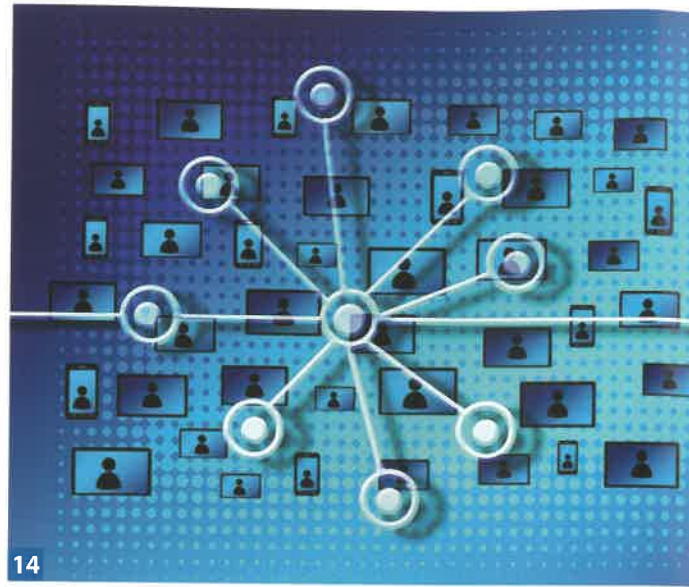
Liebe Leseinnen, liebe Leser,

In den hinter uns liegenden Winterwochen gab es Tage, an denen in Deutschland kein Fernverkehrszug der Deutschen Bahn verkehrte. Darüber ist viel berichtet und diskutiert worden: Gab es früher keinen Winter mit Sturm, Eis und Schnee? War eine bundesweite Sperrung notwendig, wenn nur in Teilen des Landes ein Orkan wütet?

Fakt ist, dass die Sicherheit von Reisenden und Eisenbahnern oberste Priorität hat und somit viele - bei allen Unannehmlichkeiten für den Einzelnen - Entscheidungen rechtfertigt. Fakt ist auch, dass die Unbilden des Wetters zugenommen haben aber unsere Infrastruktur, Fahrzeuge und Prozesse darauf noch nicht optimal vorbereitet sind. Wenn der Baum in der Oberleitung hängt, ist die Bahn als der Schuldige schnell identifiziert. Dass aber der Grünschnitt an der Bahn heutzutage abhängig ist von Eigentumsverhältnissen, Jahreszeit und dort siedelnder Fauna und Flora wird dabei gerne übersehen.

In dieser Ausgabe des EI richten wir den Blick nach vorn, auf den weiten Weg der Digitalisierung, der in den nächsten Jahren unser Geschäft verändern wird. Ich hoffe, dass bei den Artikeln zum Datenmanagement und zur Industrie 4.0 auch für Sie viel Lesenswertes dabei ist.

Ich wünsche Ihnen wie immer eine interessante Lektüre.



14



25



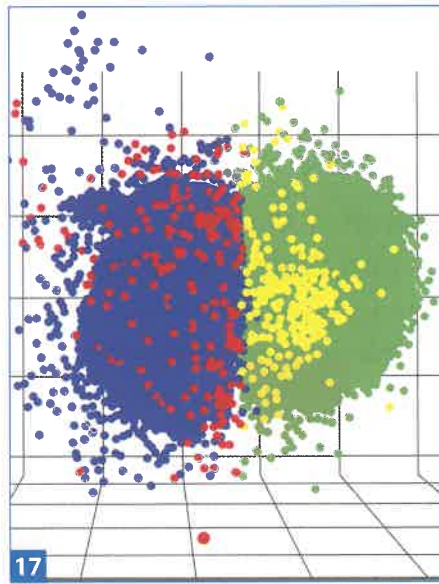
56



Text zum Titelbild:

Weichen und Kreuzungen sind elementare Bestandteile der Infrastruktur. Für deren Instandhaltung ist auch die Betrachtung der Herzstücke relevant. Dabei spielt auch deren Geometrie eine nicht unwichtige Rolle.

Foto: DB AG/U. Mieth



STANDPUNKT

- Christoph Gralla
03 Sind Softwaretools der richtige Weg zur Kosteneinsparung im Bahninfrakturktor?

FACHBEITRÄGE

- Sassan Schirazi
06 Können Algorithmen die Zukunft errechnen?
- Jürgen Sauter | Michael Baranek | Joachim Bürkle
09 Big Data – Den Datenreichtum strategisch nutzen
- Matthias Felder | Michael Kuperberg
14 Blockchain @ Deutsche Bahn: Anwendungen für Mobility & Logistics
- Bernhard Maier
17 Datenmanagement im Gleisbau
- Martin Lehnert | Birgit Jaekel | Susanne Wunsch | Christoph Klaus
20 Automatisierte semantische Validierung von bahnspezifischen Daten – Teil 2
- Trevor Burton | Frans Boers
25 3D-Bahninfrastrukturinformation auf der Überholspur
- Markus Bolli
29 Eisenbahn-Geodäsie im Spiegel der Industrialisierung 4.0
- Hansjörg Manz
34 Strukturierte Entwicklung einer satellitenbasierten Ortungseinheit
- Daniel Crown
40 Integrierte Lösung zur Schienenverkehrsplanung

Reinhard Menius | Frank Lademann

- 43 Fahrzeitverbesserungen Bayern – Tschechien, Planungen und Anspruch**
- Ulf Gerber
50 Optimierung der Instandhaltung von Weichenherzstücken
- Lars Schnieder
56 Novellierung der Straßenbahn-Bau und -Betriebsordnung – Teil 2

RUBRIKEN

- 60 Veranstaltungen | Bahn-Nachrichten**
68 Personalia
71 Impressum
74 Rail-Web-Weiser
77 Industrie-Report
82 Lehrstühle und Lehranlagen

VDEI

- 72 VDEI-Veranstaltungen**
79 VDEI-Nachrichten

Wir möchten hiermit darauf hinweisen, dass wir aufgrund der besseren Lesbarkeit entweder die männliche oder weibliche Form von personenbezogenen Hauptwörtern wählen. Dies impliziert keinesfalls eine Benachteiligung des jeweils anderen Geschlechts.



Eurailpress Fachartikelarchiv

Alle Beiträge mit diesem Symbol sind unter www.eurailpress.de/archiv/ dauerhaft hinterlegt.

Finden Sie weitere Aufsätze der Autoren oder nutzen Sie die Volltextsuche für Ihren individuellen Informationsbedarf. Abonnenten steht dieses Angebot kostenlos zur Verfügung.